



# Bienvenue au collège MICHEL LOTTE de Palais



# Espaces d'accueil



# Espace administratif



# Le hall

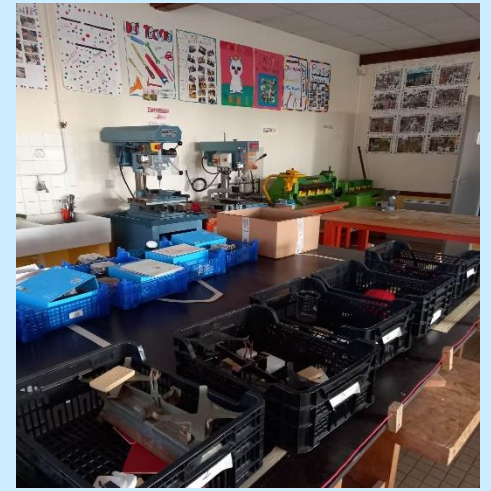


# La vie scolaire

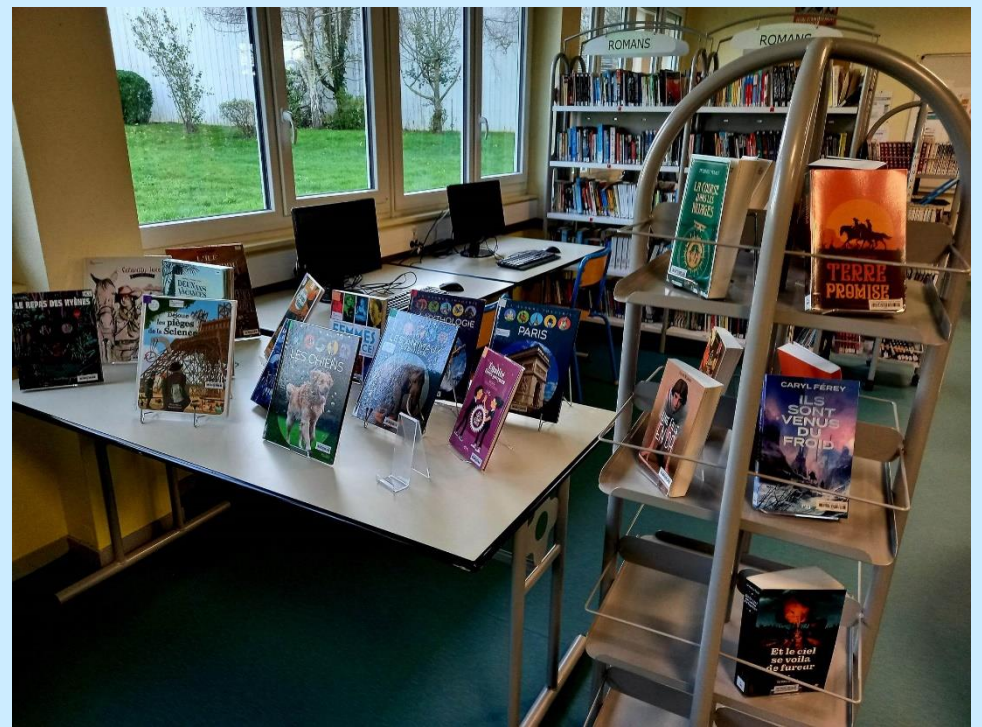


# Des salles de cours banalisées ou spécialisées, une salle projet





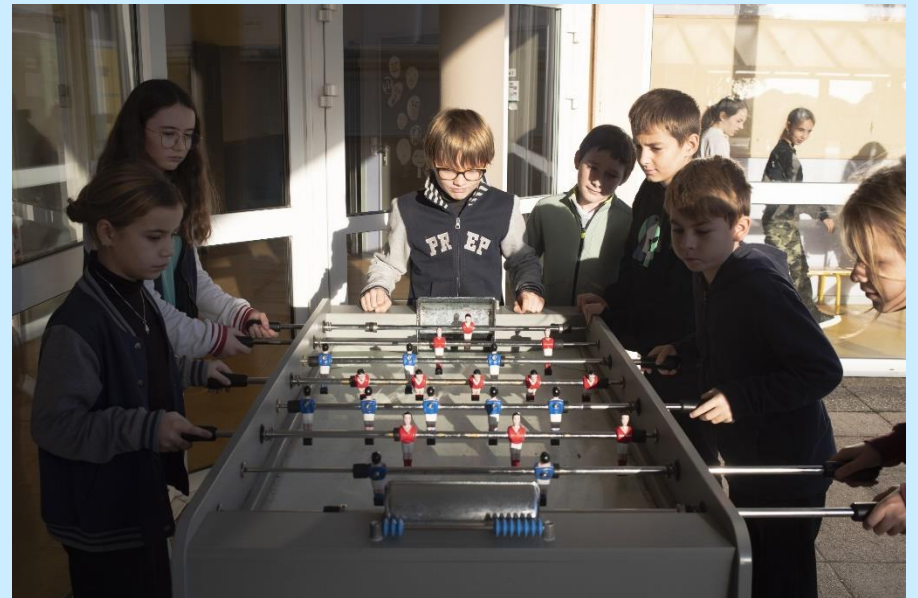
# LE CDI

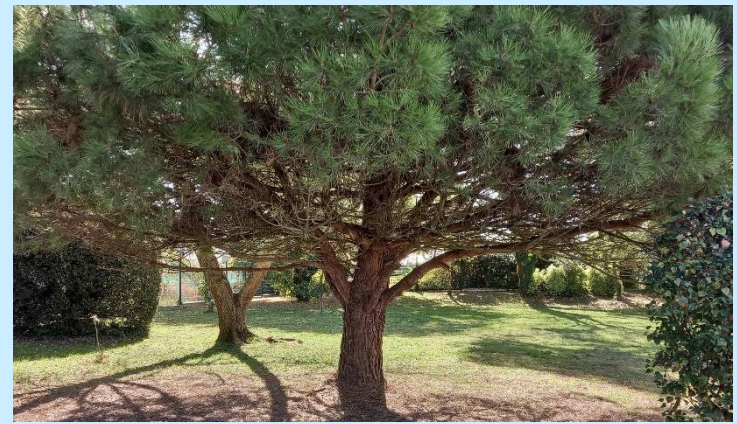






# Les espaces extérieurs





# LE SERVICE DE RESTAURATION



# Un collège modernisé à Palais Belle île en mer



- 4 communes rattachées au secteur du collège = 3 écoles publiques et 2 écoles privées



# Un collège labellisé





# Les effectifs de la rentrée scolaire 2024

- 139 élèves attendus sur 8 classes dont :
  - 31 élèves sur 2 classes de 6<sup>ème</sup>
  - 35 élèves sur 2 classes de 5<sup>ème</sup>
  - 42 élèves sur 2 classes de 4<sup>ème</sup>
  - 31 élèves sur 2 classes de 3<sup>ème</sup>



# De nombreux personnels

- Pour encadrer les élèves, pas moins de 35 personnes aux missions diverses :
  - ❖ **L'équipe de Direction** : Une principale, un adjoint gestionnaire
  - ❖ **L'équipe administrative** : Une secrétaire d'intendance
  - ❖ **L'équipe de Vie scolaire** : 5 assistants d'éducation
  - ❖ **Les enseignants** : 18 Professeurs répartis dans 14 disciplines
  - ❖ **Les Accompagnant(e)s des Elèves en Situation de Handicap** : 2 pour une bonne prise en compte de l'inclusion
  - ❖ **Les agents du Département** : 4 qui assurent notamment l'accueil, l'entretien du collège, le jardin et le service de restauration
  - ❖ **Une Infirmière scolaire**
  - ❖ **Un Psychologue de l'Éducation Nationale**
  - ❖ **Une Assistante sociale scolaire**



# La classe de 6<sup>ème</sup>, une nouvelle organisation



Espace scolarité CLG MICHEL  
LOTTE LE PALAIS  
Services vie scolaire de PRONOTE

- ⦿ Une équipe pédagogique avec un professeur principal
- ⦿ Un changement de rythme avec de nouveaux horaires et de nouvelles matières
- ⦿ Des cours le mercredis matins
- ⦿ De nouveaux outils
  - > Un ENT : Pronote
  - > Un carnet de correspondance
  - > Un casier
- ⦿ Des heures de permanence
- ⦿ Arrivée au collège à pied, en voiture, en vélo ou par le car







## Les horaires

- 8h00 : Ouverture du collège
- 8h20 – 10h15 : Cours M1 et M2
- 10h15 – 10h30 : Récréation
- 10h30 – 12h25 : Cours M3 et M4
- 12h25 – 13h40 : Pause méridienne
- 13h40 – 13h55 : Quart d'heure lecture
- 13h 55 – 14h45 : Cours S1 et S2
- 15h45 – 16h00 : Récréation
- 16h00 – 16h55 : Cours S3
- 16h55 : Sortie des élèves
- 17h05 : Départ des bus



# Des nouveaux enseignements

## Des horaires obligatoires

### Des options

À CHAQUE CLASSE SON EMPLOI DU TEMPS

6<sup>e</sup>

Français	4 h 30
Mathématiques	4 h 30
Histoire - géographie Enseignement moral et civique	3h
Langue vivante 1	4h
Langue vivante 2	-
Sciences de la vie et de la Terre Sciences physiques	3h
Éducation physique et sportive	4h
Arts plastiques	1h
Éducation musicale	1h

- [Un enseignant par discipline](#)
- [Un Professeur Principal](#)
- [Dispositif Devoirs faits 1h pour tous](#)
- [En math ou français seulement : les élèves seront répartis en deux groupes de niveau \(non figés\) selon le CEC de liaison et les résultats aux évaluations initiales de 6e](#)

- 25 heures de cours hebdomadaires obligatoires +1 h devoirs faits
- 1 heure d'initiation recherche documentaire par quinzaine
- 1 heure de vie de classe

# Des enseignements optionnels



- Dès la 6<sup>ème</sup>:
  - Le chant choral
- Dès la 5<sup>ème</sup>:
  - Une deuxième langue vivante obligatoire
    - Allemand
    - Espagnol
    - Possibilité d'une autre langue (ex : italien) par le CNED Réglementé
  - Le Latin
  - Le chant choral





# Un exemple d'emploi du temps

	lundi 18/03	mardi 19/03	mercredi 20/03	jeudi 21/03	vendredi 22/03
08h20	HISTOIRE-GEOGRAPHIE-EMC GAUTIER-LEFEBVRE S. 01	SBP.2 SCIENCES VIE & TERRE BONHEME V. [6BP.2] 10 Svt	MATHEMATIQUES LE BERRE M. 11 Techno	MATHEMATIQUES LE BERRE M. 11 Techno	MATHEMATIQUES LE BERRE M. 11 Techno
09h20	Permanence	SBP.2 SCIENCES LE BERRE M. [6BP.2] 11 Techno	CHARLES ANGE, HAYS ALEXIA, HUSSON CALVIN SOUTIEN OU APPROFON. THOMAS M. 09	VIE DE CLASSE BONHEME V. 10 Svt BOISSEAU N.	ANGLAIS LV1 CLESSE N. 06
10h30	SCIENCES VIE & TERRE BONHEME V. 10 Svt	ED.PHYSIQUE & SPORT. BRIAND B.	SCIENCES LE BERRE M. 11 Techno	FRANCAIS DUBREUIL L. 07	ED.PHYSIQUE & SPORT. BRIAND B.
11h30	FRANCAIS DUBREUIL L. 07		ANGLAIS LV1 CLESSE N. 06	HISTOIRE-GEOGRAPHIE-EMC GAUTIER-LEFEBVRE S. 01	
12h25					
12h55				Chorale CHANT CHORAL COLLECT LE BERRE S. [Chorale jeudi] 08 Musique	
13h20					
13h40	EDUCATION MUSICALE LE BERRE S. 08 Musique	HISTOIRE-GEOGRAPHIE-EMC GAUTIER-LEFEBVRE S. 01		MATHEMATIQUES LE BERRE M. 11 Techno	ARTS PLASTIQUES URBAIN C. 14 Arts P.
14h50	Permanence	ANGLAIS LV1 CLESSE N. 06		FRANCAIS DUBREUIL L. 07	MATHEMATIQUES LE BERRE M. 11 Techno
16h00	FRANCAIS CIEUTAT B. DUBREUIL L. LORHO A. 05	SBP.2 DEVOIRS FAITS THOMAS M. [6BP.2] 09		ANGLAIS LV1 CLESSE N. 06	CHARLES ANGE Permanence Permanence QUEMENER M.
16h55					



L'ENT



COLLEGE MICHEL LOTTE

Espace [nom] [icônes]

Informations personnelles Cahier de textes Notes Compétences Résultats Vie scolaire Rencontres Parents/Profs Communication

Page d'accueil Précédente connexion le lundi 05 décembre à 16h22

**Semaine A**

8h20 **FRANCAIS**  
DUBREUIL L.  
DUTERTRE S.  
7

9h15

9h20 **EDUCATION MUSICALE**  
LE BERRE S.  
DUTERTRE S.  
8 Musique

10h15 **Remplacement**

10h30 **HISTOIRE-GEOGRAPHIE-EMC**  
GAUTIER-LEFEBVRE S.  
DUTERTRE S.

11h25 1

11h30 **MATHEMATIQUES**  
HUSSON P.  
DUTERTRE S.  
13

12h25 12h55

12h55 **CHANT CHORAL COLLECT**  
LE BERRE S.  
[Chorale jeudi]  
8 Musique

13h40 **EDUCATION MUSICALE**  
LE BERRE S.  
8 Musique

14h45

14h50 **ANGLAIS LV1**

**Travail à faire pour les prochains jours**

Pour aujourd'hui

**ANGLAIS LV1** Non Fait  
Fais le mot mêlé pour retrouver les mots manquants.  
homeworkN3.pdf

Pour demain

**ANGLAIS LV1** Non Fait  
Prépare une carte du Royaume Unis à décrire à tes camarades en fonction d'une saison  
les saisons.pdf

**CHANT CHORAL COLLECT** Non Fait  
apporter son porte-vues. Voir les 2 chants, c'est la dernière séance de répétition!

**EDUCATION MUSICALE** Non Fait  
sons de la semaine : Maël et Noan. Apprendre par coeur un des 2 couplets et le refrain de "Je Veux".

**HISTOIRE-GEOGRAPHIE-EMC** Non Fait  
avancer sur l'exposé de géographie

Pour lundi 12 déc.

**HISTOIRE-GEOGRAPHIE-EMC** Non Fait

**Vie scolaire**  
Aucun nouvel évènement

**Dernières notes**  
Aucune nouvelle note

**Dernières évaluations**

- FRANCAIS le 5 déc.
- EDUCATION MUSICALE le 2 déc.
- ANGLAIS LV1 le 29 nov.
- FRANCAIS le 24 nov.

**Agenda**

- 04 déc. Séjour en Italie Latinistes de 4e et 3e Du 4 déc. à 06h00 au 9 déc. à 20h00
- 08 déc. Présence de Mme Pidancier (Psy-EN) Demain
- 12 déc. Histoires terrestres Sortie des 4èmes Le 12 déc.

**Informations & Sondages**

À titre individuel

Sécurité vélo en classe de 6ème Mme BEAUTE F.

**Discussions**  
Aucun nouveau message

**Menu de la cantine**  
mer. 07 déc.



# Un socle commun de connaissances, de compétences et de culture

Fichier Éditer Extraire Imports/Exports Mes préférences Paramètres Serveur Configuration Assistance

Ressources Cahier de textes QCM Notes **Compétences**

Référentiels Évaluations Bulletins Bilans par domaine Bilans de cycle Compétences numériques Vers LSU

Référentiels par domaine Cycle 3

Sélectionnez un domaine

Domaines	Elt	Item	Classes évaluées	LVE
D1.1 - Langue française à l'oral et à l'écrit	5	23	Non désigné(1/1), 3EME(1/5),	
D1.2 - Langues étrangères et régionales	5	10	Non désigné(1/1), 3EME(1/5),	✓
D1.3 - Langages mathématiques, scientifiques et informatiques	9	8	Non désigné(1/1), 3EME(1/5),	
D1.4 - Langage des arts et du corps	2	24	Non désigné(1/1), 3EME(1/5),	
D2 - Les méthodes et outils pour apprendre	4	8	Non désigné(1/1), 3EME(1/5),	
D3 - La formation de la personne et du citoyen	3	6	Non désigné(1/1), 3EME(1/5),	
D4 - Les systèmes naturels et les systèmes techniques	2	7	Non désigné(1/1), 3EME(1/5),	
D5 - Les représentations du monde et l'activité humaine	3	16	Non désigné(1/1), 3EME(1/5),	



# Préparations aux examens, attestations et certifications

➤ Dès la 6<sup>ème</sup>:

➤ Certification PIX : sensibilisation au numérique

➤ En 5<sup>ème</sup>:

➤ ASSR 1



➤ En 4<sup>ème</sup>:

➤ PSC-1: formations aux premiers secours

➤ EDUCFI : éducation financière



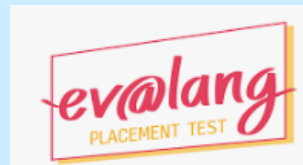
➤ En 3<sup>ème</sup>:

➤ ASSR 2

➤ Ev@lang : test de positionnement en langue anglais A1, A2, B1

➤ Certification PIX Collège : certification de compétences numériques

➤ DNB, CFG



# La vie de l'élève



- Aux récréations :
  - Ping-pong, babyfoot
  - Basket, volley
- Sur la pause méridienne :
  - Le Foyer Socio-éducatif avec des activités et une salle dédiée
  - Des clubs (Echecs, Cinéma, jeux, théâtre, web-radio ...)
  - Le Centre d'Information et de Documentation deux jours par semaine
  - L'association sportive avec des activités proposées chaque midi
  - Des salles mises à disposition pour le travail personnel en 3e
- Le mercredi après les cours :
  - L'association sportive avec des activités sportives variées, différentes selon les périodes.





# EPS et UNSS

## Savoir nager en classe de sixième

- Piscine mise à disposition par le Camping Bordénéo (7 séances d'entraînement en mai/juin)
- Validation de l'attestation à la piscine de Quiberon fin juin



## UNSS (Association sportive)

- 75 licenciés sur 139 élèves
- Activités essentiellement locales
- Participation à deux cross (du district et cross départemental) pour plus de 30 élèves





# L'ASSOCIATION SPORTIVE UNSS

◆ Des activités sportives entre 13h30 et 15h30 et le mercredi.

◆ Activités : paddle, gymnastique, tir à l'arc, badminton, hand-ball, futsal, VTT, cross...



# 2H d'activités sportives supplémentaires au collège Un dispositif national



- **Deux heures** d'activités sportives **gratuites**,  
**ouvertes à tous les élèves volontaires** en dehors  
des **cours**, **complémentaires** à l'enseignement de  
l'**EPS** et aux activités de **l'association sportive**

En partenariat avec la Team Belle-Ile les mardis et  
jeudis soirs de 17h à 18h.

- Intervenants : Melissa Casters et Yohann  
Burgan





## Les 4 parcours éducatifs

- LE PARCOURS AVENIR
- LE PARCOURS D'ÉDUCATION A LA SANTÉ
- LE PARCOURS CITOYEN
- LE PARCOURS D'ÉDUCATION ARTISTIQUE ET CULTURELLE

# Des voyages, sorties et projets particuliers





# Aire marine éducative

- Elèves de CE2 CM1 CM2 de l'école Stanislas Poumet et 6A et 6B du collège Michel Lotte en partenariat avec le CPIE
- Plage de Port Guen, inventaire de la faune, la flore, des traces des activités humaines
- Conseils de la mer, rencontre avec un garde du littoral, un pêcheur...
- Sorties avec activités de pêche à pieds, pêche de plancton, analyse et définitions d'actions



# Plastique à la loupe en 6ème

## Sciences participatives avec la Fondation TARA Océan :

Véritable pollution invisible, les microplastiques (fragment de 1 à 5 mm) constituent aujourd'hui près de 90% de la pollution plastique dans l'Océan ! D'où viennent-ils ? Quelle est leur composition ? Comment les réduire ?

Les collégiens sont invités à s'engager sur cet enjeu en participant à la constitution de bases de données sur les macroplastiques et sur les microplastiques que l'on rencontre sur les plages de Belle Ile.

(Activités de récolte, de tris, envois des informations à Tara Océan, visio-conférences, exploitation des données collectées et reçues traitées.)





# Sensibilisation au handicap en 6ème

30 min d'un temps d'échange sur la représentation du handicap suivi de 3 ateliers tournants de 20 minutes : mise en situation sur le handicap sensoriel, le handicap auditif et visuel et un dernier temps d'échange avec le groupe classe.

En partenariat avec l'Ass Belliloise « Entre dans la ronde » et LADAPT Ouest (Mme Dubillot)



# L'eau à Belle île en 5ème

EPI (Enseignement Pratique interdisciplinaire) avec M Le Chatelier et en partenariat avec le CPIE

- d'où vient l'eau à Belle Ile,
- comment est-elle potable, que devient-elle ;
- comment faisait-on autrefois avant l'eau courante,
- et demain, y aura-t-il toujours de l'eau potable à volonté ?

Travail en cours de français, visites sur le terrain (barrage Antoureau, usine de traitement d'eau, phytoépuration à la miellerie), interviews d'élus



Une présentation du travail effectué aura lieu lors du Printemps des arts.

# Randonnée EPS Nutrition en 5<sup>ème</sup>

Séjour avec nuitée de deux jours sur Belle-île avec les Professeurs d'EPS et de SVT pour chaque classe de 5<sup>ème</sup>

- Déplacement : à pieds et en vélo
- Travail sur l'équilibre alimentaire, courses et confection des repas par les groupes classes
- Nuitée en gîte (Bangor en 2022 ; Locmaria en mai 2024)

Reconduction en 2024 et préparation dès la 6<sup>e</sup> pour les futurs 5<sup>ème</sup> en 2025

Pour 2025 : échange prévu avec un collège du Beaufortin jumelant activités sportives, nutrition et la thématique de l'eau en bord de mer et en montagne (ressemblances, différences)





# Le site du collège



Collège Michel Lotte  
Le Palais



Station Belle-Ile - La Radio du Collège   C.D.I.   Orientation   Vie Quotidienne   En classe



## Actualités





## VISITE DU COLLEGE :

Journées portes ouvertes

Vendredi 16 février

17h00 à 19h30

Visite sur rendez-vous les  
mercredis après-midi ou en  
soirée



# PROCÉDURES D'INSCRIPTION



- Communication des affectations mi-juin 2023 par la Direction Académique
- A suivre, dépôt des notifications et des dossiers d'inscription dans les écoles
- Inscription au collège (période à confirmer) :
  - Du jeudi 27 Juin au vendredi 5 juillet 2024